



Палеопарк  
России

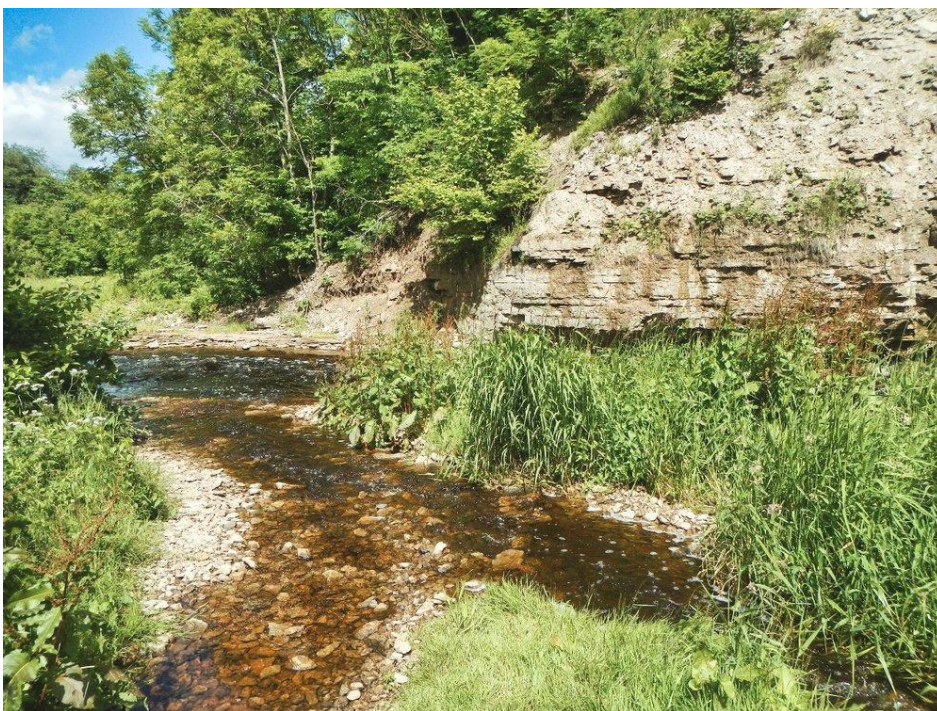
# Охота за трилобитами: загородная экскурсия с посещением Палеопарка

*Предложение для школьных групп*



**Задумывались ли вы**, что на территории Ленинградской области когда-то бушевало бездонное море, волны разбивались о неровный берег, врезаясь в неприступные гранитные скалы? Что совсем недавно (по земным меркам) здесь же господствовал ледник, и, кроме белоснежной поверхности, не было ничего?





Нас ждет посещение памятника природы «Каньон реки Лава», мы увидим отвесные многометровые уступы известковой породы, скрывающие в себе тайны мироздания. И, наконец, самое впечатляющее – мы отправимся в Палеопарк близ посёлка Путилово, где когда-то добывался каменный материал для Петропавловской крепости, Аничкова дворца и еще многих памятников архитектуры Санкт-Петербурга. Вооружившись молотками, мы самостоятельно найдем окаменевших обитателей подводного мира прошлого – свидетелей древних морей – трилобитов, головоногих моллюсков, брахиопод, гастропод и даже иглокожих. Мы не только научимся отличать их друг от друга, но и узнаем об их образе жизни, питании и повадках.



А самое главное, что все найденные окаменелости можно будет забрать с собой, и дать начало своей собственной домашней палеонтологической коллекции!

## Варианты экскурсий и стоимость

**Вариант 1** - с сопровождением палеогида на автобусе и в палеопарке.

Маршрут "Санкт-Петербург – р. Лава – Палеопарк «Путилово»":

- 500\* руб. с ребенка за вход в Палеопарк в будние дни, 700\* руб. в выходные;
- 10 000 руб. с группы за сопровождение гида на маршруте и в палеопарке;
- аренда автобуса и оформление необходимой документации в стоимость посещения не входит.

**Вариант 2** - Палеонтологическая мини-экспедиция в палеопарке «Путилово» (без сопровождения гида в автобусе):

- 500\* руб. с ребенка за вход в Палеопарк в будни, 700\* руб. в выходные;
- 5 000 руб. с группы за сопровождение гида в палеопарке;
- участники экскурсии добираются до Палеопарка самостоятельно или в составе организованной группы, но без сопровождения гида от палеопарка.

\* При формировании группы от 30 участников предоставляется скидка к стоимости входа в Палеопарк в размере 25%.

\*\* вход в Палеопарк для сопровождающих детскую группу - бесплатный (из расчета один сопровождающий на 10 детей).

## Оплата поездки

1) Через расчетный счет от юридического лица (мы рассчитаем и согласуем с вами стоимость заказа и выставим счет на оплату). Важно, чтобы к моменту приезда вашей группы оплата уже поступила на наш расчетный счет.

2) Единоновременно при входе в палеопарк через кассу ответственным лицом (например, от родительского комитета) в соответствии с заранее согласованной ценой и условиями посещения.

## Дополнительно мы можем:

- Организовать для ребят мастер-класс, игру, специальное занятие или иную дополнительную активность в палеопарке
- Проконсультировать по поводу организации школьного музея или геологического уголка, \* помочь спланировать последующую работу по организации на базе школы геологического и/или палеонтологического кружка
- Провести в вашей школе/кружке занятия и мастер-классы палеонтологической или геологической тематики.

Записаться на экскурсию можно по телефону **+7 812 467-85-75**

Или написать в телеграм палеопарка: @paleopark